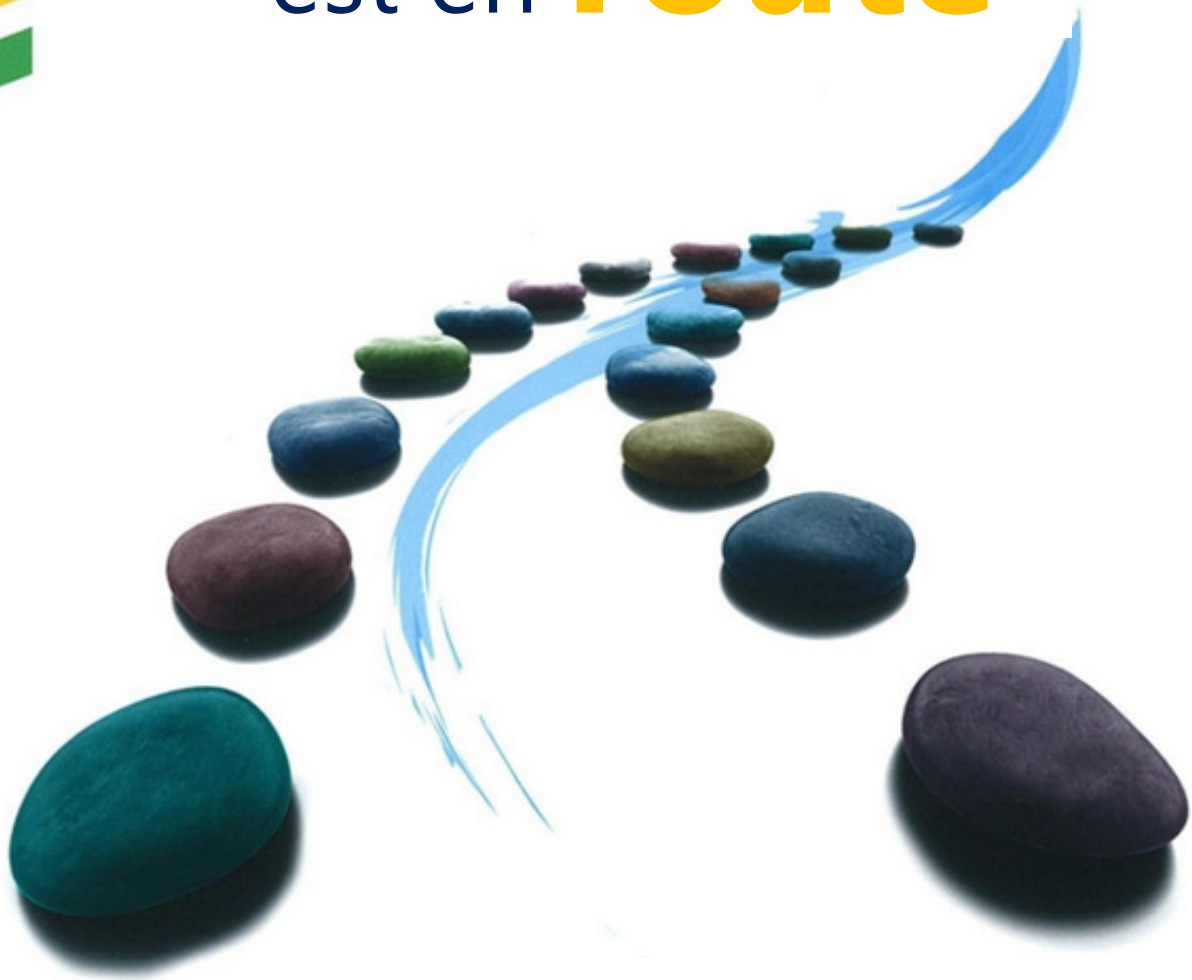


l'avenir est en route



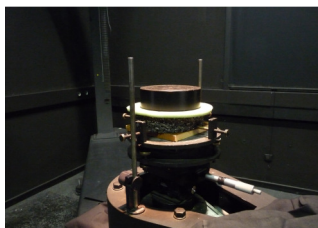
Concept d'optimisation du couple revêtement routier / luminaire

Le concept *lumiroute*[®] associe de façon optimisée les propriétés de réflexion des revêtements routiers aux équipements d'éclairage public.

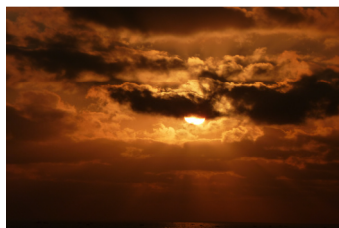
lumiroute[®] permet des économies énergétiques considérables et des réductions de coûts des équipements d'éclairage.

lumiroute[®]

Concept d'optimisation du couple **revêtement routier / luminaire**



© Malet



© Josiane Peytel



© Thorn

lumiroute[®]

PRINCIPES

Le concept lumiroute[®] permet de proposer des luminances maîtrisées obtenues par association de façon indissociable des propriétés photométriques des revêtements routiers avec les équipements d'éclairage public.

L'optimisation des couples revêtements routiers / luminaires en zone urbaine ou dans le cadre des éco-quartiers permet de réaliser des réductions très importantes de dépenses énergétiques tout en augmentant l'espacement entre les mâts. Les luminaires utilisés sont de dernière génération à LED, dont le niveau et la répartition de la lumière sont pilotables à distance en fonction de l'évolution de la chaussée dans le temps.

BENEFICES

- Diminution de la consommation énergétique
- Diminution des coûts des équipements d'éclairage
- Gestion à distance de l'intensité lumineuse
- Utilisation des luminaires à LED dernière génération

2 CHIFFRES MARQUANTS

Jusqu'à **40 %** d'économie de consommation électrique

Jusqu'à **17 %** d'économie sur les équipements

CONTACT COMMERCIAL



CONTACT

Marc JAKUBOWSKI - Entreprise Malet
30 avenue de Larrieu – 31081 Toulouse Cedex 1
Tél : 05 34 608 227 – Fax : 05 34 608 223
Email : marc.jakubowski@entreprise-malet.fr